

地球にやさしい

大断面の家

大断面の家は、樹齢150年以上の天然米杉材を用い、木造伝統建築を忠実に再現した、安心を実感できる家。職人が手加工にて仕上げた主要構造材は八寸角(24cm)の太さ。三世代の暮らしを見守る住まい。それが「大断面の家」…。

長期優良住宅対応可能 住宅のロングライフ化

使用する材木は、樹齢150年以上の厳選された100%天然の米杉。その品質は、桧以上の耐久性があり、桐と同様の防虫効果を持ち合わせ、原産国のカナダでも幻の樹とよばれるほど稀少価値の高いものです。全て職人の手加工で、西海岸の気候での育ちのよさに加え、耐久性があるのは、人口乾燥を行わず自然乾燥であるからです。自然乾燥で木の細胞密度が増すと含水率・収縮率が少なくなり、耐久性に富むこととなります。

より強く、 より風合い高く。

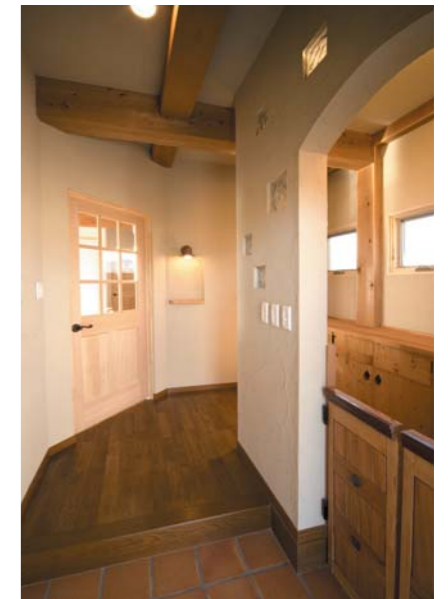
木質は年を経ることに乾燥収縮が細胞密度を高め、建築後100年程度で最も木材強度が高くなります。表情は住むほどに風合いをかもしだし、家族を暖かく包んでくれます。お客様と共に歩みたいからお届けしたい… 『三王ホーム』では、後世に残る、資産価値の高い住宅を最高のステイタスでお届けします。



▲お客様を迎える太い玄関柱



▲建物イメージ



大断面八寸角柱(幅24cm)

一般に使用される住宅の主要構造材は三寸五分(10.5cm)~四寸(12cm)ですが、大断面の家はこれの約4倍の断面積を持つ八寸角(24cm)を主要サイズとして使用します。

▲樹齢150年以上の天然米杉

カッタサンプル常時展示中

一級建築士事務所
三王ホーム 株式会社
建設業許可/滋賀県知事(般-18)第022275号

◆お問い合わせ
〒525-0034 草津市草津三丁目14-45(国道1号線沿い)
HP: www.san-o.net E-mail: home@san-o.net
TEL.077-566-3014

【資料請求番号B】巻末のハガキで資料請求ができます。

建て替え・リフォームをご検討の方一度当社までご相談ください。

長期優良住宅相談会 住宅相談会同時開催

毎週土・日曜日 (13:00~17:00)

■不動産全般	■資金計画全般	■リフォーム関係
■将来の家計試算	■相続問題	■借入診断
■老後・介護設備等	■建築全般	■ローン条件

当社またはご自宅にてご相談をお伺いいたします。お客様のお時間を大切にすため、完全予約制とさせていただきます。詳しくは電話にてお問合せください。